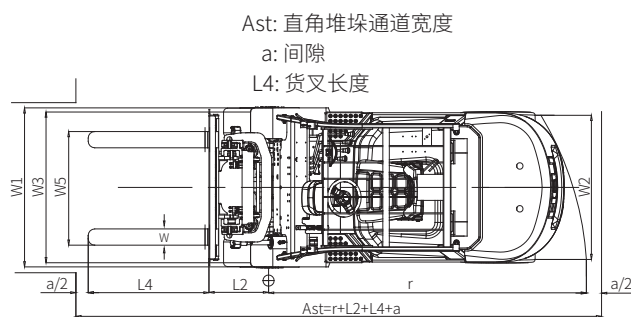
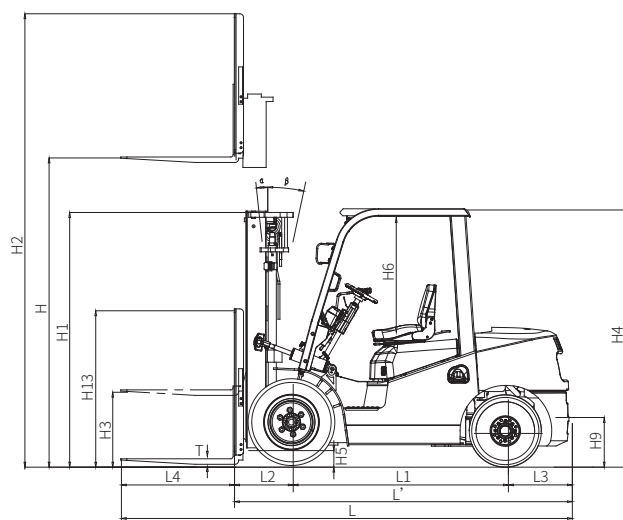
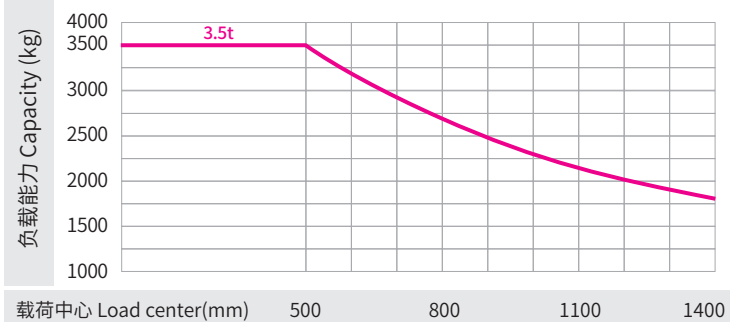


K2系列 3.5t石材专用车



Ast: 直角堆垛通道宽度
a: 间隙
L4: 货叉长度

载荷曲线图



注：
竖轴表示承载量，横轴表示载荷中心。载荷中心是从货叉正面计算起，标准载荷的基点是指负荷边长为1000毫米的立方体中心位置。当门架前倾、使用非标准货叉或装载超过正常宽度的负荷时，将会使承载量减少。通过负荷曲线图，能及时地了解标准门架在各种载荷中心时的承载能力。

整车标准配置

货叉	后部组合灯	起升和倾斜操纵杆
水温表	成形踏板垫	旋风式空气滤清器
牵引销	二片多路阀	倾斜可调转向管柱
挡货架	传动油滤芯	发动机自动预热系统
护顶架	倒车蜂鸣器	电熄火
电喇叭	变速箱油标尺	发动机故障指示
倒车灯	液压回路滤芯	干式空滤器
计时表	空档安全开关	100D-SSS-02B卡斯卡特D系列侧移器
油量表	护顶架防雨罩	3.5t薄尖货叉(L=1220mm)
充电指示	进气装置	前10°后10°倾斜油缸
随车工具	花纹耐用轮胎	
油压报警	拉索式停车制动	
转向指示灯	液压油标尺	
宽视野门架	预热指示	
标准座椅	全液压动力转向	
前大灯	起升油路限速阀	



安徽合力股份有限公司
ANHUI HELI CO., LTD.

地址 / 中国 合肥方兴大道668号
Add / No.668, FangXing Road, Hefei, China
邮编 (Post Code) / 230000

客服热线 (Customer Service Hotline) / 4001-600761
服务电话 (Service Tel) / +86-551-63689000, 63648005

承载能力与效率并进



车架离地间隙提高,通过性更佳

轴距从标准车1750加长至1900mm, 承载能力提升

标配薄尖货叉

3.5t K2系列石材专用车

安全性能高

- 加长轴距,承载稳定性好

转运效率高

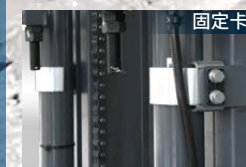
- 起升、下降速度快,装卸性能好
- 行驶速度快,转运效率高

通过性能好

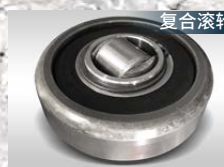
- 高离地间隙,适应更多崎岖路况
- 全新变速箱,大扭矩输出爬坡能力强

HELI合力

市场口碑好



固定卡



复合滚轮



整体式制动鼓



全新铸造转向桥



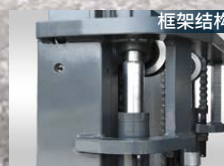
油缸下降缓冲



轮辋加强



宽视野门架



框架结构

· 整体式制动鼓轮毂及半轴油封结构优化,强度高、更可靠。

· 全新铸造转向桥,同时升级转角性能,整机作业更加可靠、高效。

· 油缸固定卡优化,更可靠。

· 复合滚轮设计应用,提升货叉架侧向安装控制精度。

· 起升油缸标配下缓冲,操纵更舒适;门架主油管路走向优化,结构更合理,管路连接更可靠。

· 减小轮辋安装偏心距,优化轮辋结构,承载能力更强,使用更放心。

· 门架结构优化,有效提高驾驶员视野。

· 上横梁框架式结构,受力更合理,提升刚度和强度。

更贴心的石材用户配置

- 标配干式空滤器
- 标配定制倾斜油缸,倾角前10°后10°
- 标配100D-SSS-02B卡斯卡特D系列侧移器
- 标配加强型挡货架
- 标配3.5t薄尖货叉(L=1220mm)



标配100D-SSS-02B卡斯卡特D系列侧移器
标配加强型挡货架
标配3.5t薄尖货叉(L=1220mm)



标配干式空滤器

维保空间大

- 加长轴距,承载稳定性好

真材实料

合力品质保证

实心铸铁配重,不灌沙、不浇筑

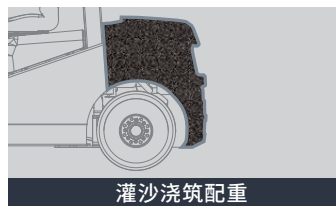
- 密度大,同等重量下体积更小,视野更佳,车辆更灵活
- 无惧磕碰,免维护,免更换
- 真材实料,保值率高



实心铸铁配重



标配前10°后10°倾斜油缸



灌沙浇筑配重



制造商和技术参数

特性				HELI	
1.01	制造商			CPC35	
1.02	型号			3500	
1.03	起升重量		kg	500	
1.04	载荷中心		mm	柴油	
1.05	动力方式			座驾式	
1.06	驾驶方式				
尺寸					
2.01	起升高度(标准)	H	mm	3000	
2.02	门架全高(货叉落地、门架垂直)	H1	mm	2120	
2.03	货叉起升最大高度(带挡货架)	H2	mm	4217	
2.04	自由提升高度	H3	mm	160	
2.05	全高(护顶架)	H4	mm	2140	
2.06	最小离地间隙(门架处)	H5	mm	135	
2.07	座椅高度(至护顶架)	H6	mm	1050	
2.08	牵引销高度	H9	mm	310	
2.09	全长(含货叉/不含货叉)	(L/L')	mm	4166/2946	
2.10	轴距	L1	mm	1900	
2.11	前悬距	L2	mm	484	
2.12	后悬距	L3	mm	562	
2.13	全宽	W1	mm	1225	
2.14	轮距(前轮距/后轮距)	(W3/W2)	mm	1000/970	
2.15	货叉调节范围(货叉外侧)(最大/最小)	W5	mm	1060/250	
2.16	最小外侧转弯半径	r	mm	2500	
2.17	门架倾角(前/后)	α/β	deg.	10°/10°	
2.18	货叉尺寸	(L4xWxT)	mm	1220×125×50	
2.19	最小直角堆垛通道宽度(不含货叉及间距)	Ast	mm	3134	
性能					
3.01	最高行驶速度(满载/空载)	/	km/h	22/23	
3.02	最大爬坡能力(满载)	满载	%	22	
3.03	最大牵引力(满载/空载)	/	kN	19/15	
3.04	起升速度(满载/空载)	/	mm/s	400/420	
3.05	下降速度(满载/空载)	/	mm/s	450/460	
重量					
4.01	自重(含油水)		kg	4800	
车轮和轮胎					
5.01	车轮数量 X=驱动轮(前/后)			2X/2	
5.02	轮胎类型(前/后)			充气胎	
5.03	轮胎尺寸(前/后)			28×9-15-14PR/6.5-10-10PR	
5.04	行车制动			液压-踏板式	
5.05	停车制动			机械-手动式	
驱动、传动控制装置					
6.01	蓄电池(电压/容量)		V/Ah	12/80	
6.02	发动机制造厂商/型号			全柴V29-50V42(493VP泵)	
6.03	额定功率/转速		kW/rpm	36.8/2500	
6.04	最大扭矩/转速		Nm/rpm	170/1800	
6.05	缸数-缸径×行程/排量		/L	4-93×105/2.85	
6.06	燃油箱容积		L	70	
6.07	排放标准			国四	
6.08	变速箱变速档数			前2-后2,手动换挡	

宽视野基本型门架

门架型号	起升高度	承载能力(载荷中心为500mm) KG	自由起升高度 36.8/2500	门架全高	整车自重	门架倾角
M300	3000	3500	160	2120	4800	10/10